



*Business Factory*

*Our Business Your Continuity*

*Slide tecniche*

*Business Factory I.NET*





# *Perché una Business Factory*

*“L’informazione è il fulcro dell’incremento di produttività”  
Alan Greenspan*

*Le attuali necessità di lavoro*

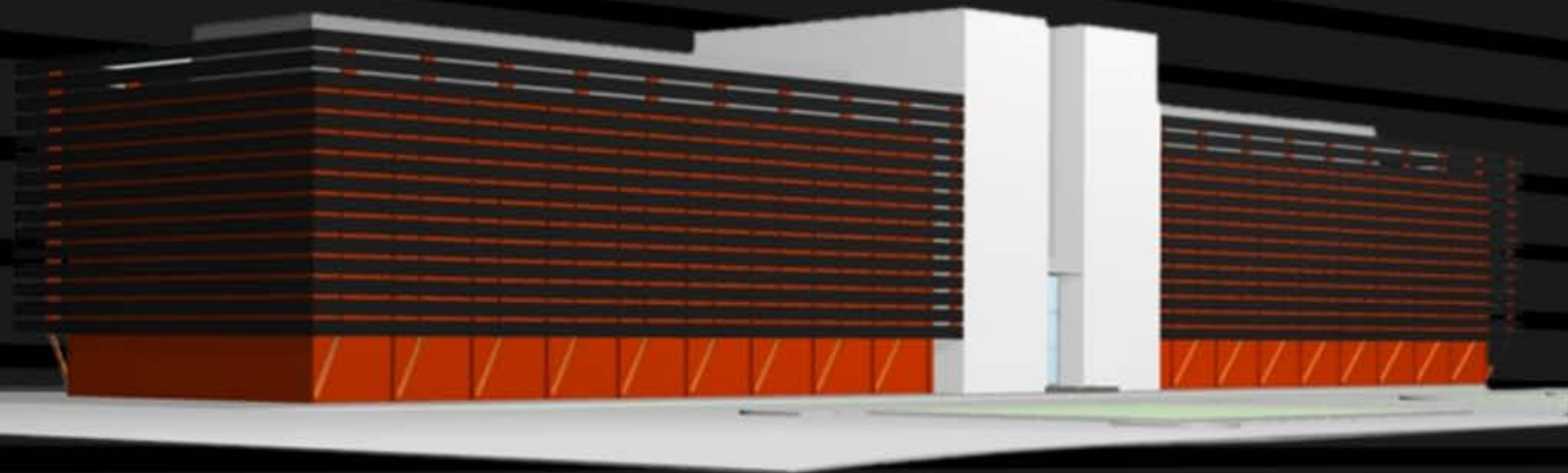
*per una **azienda moderna***

*non possono prescindere dalla salvaguardia*

*dei **dati** e dalla loro **sicurezza***

# *Business Factory – la risposta adeguata*

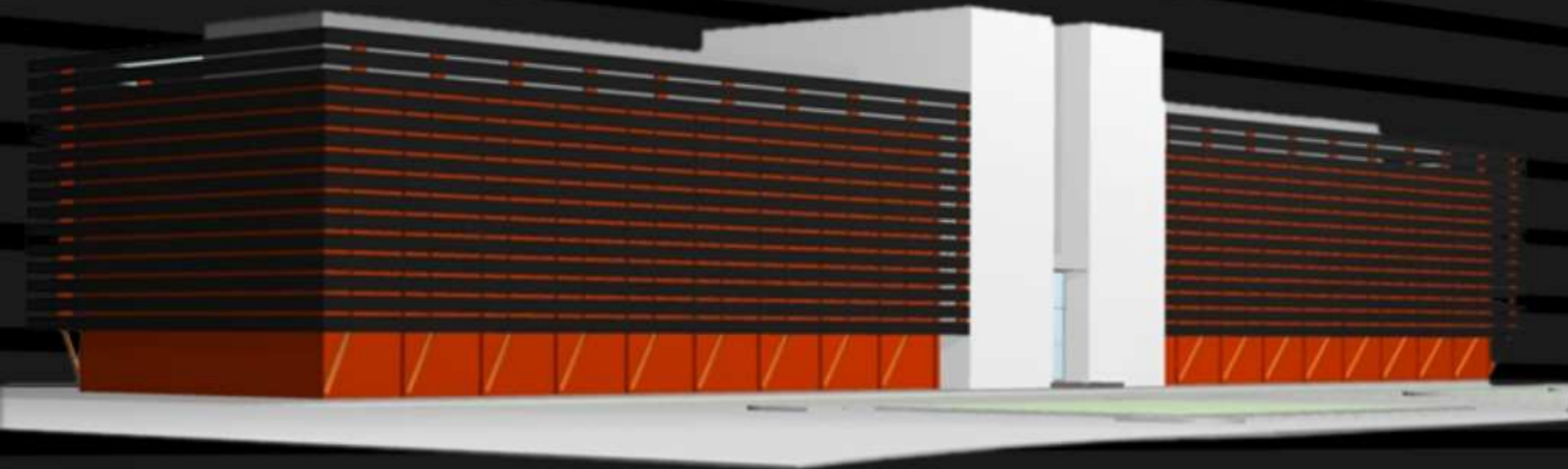
---



# *Business Factory – la risposta adeguata*



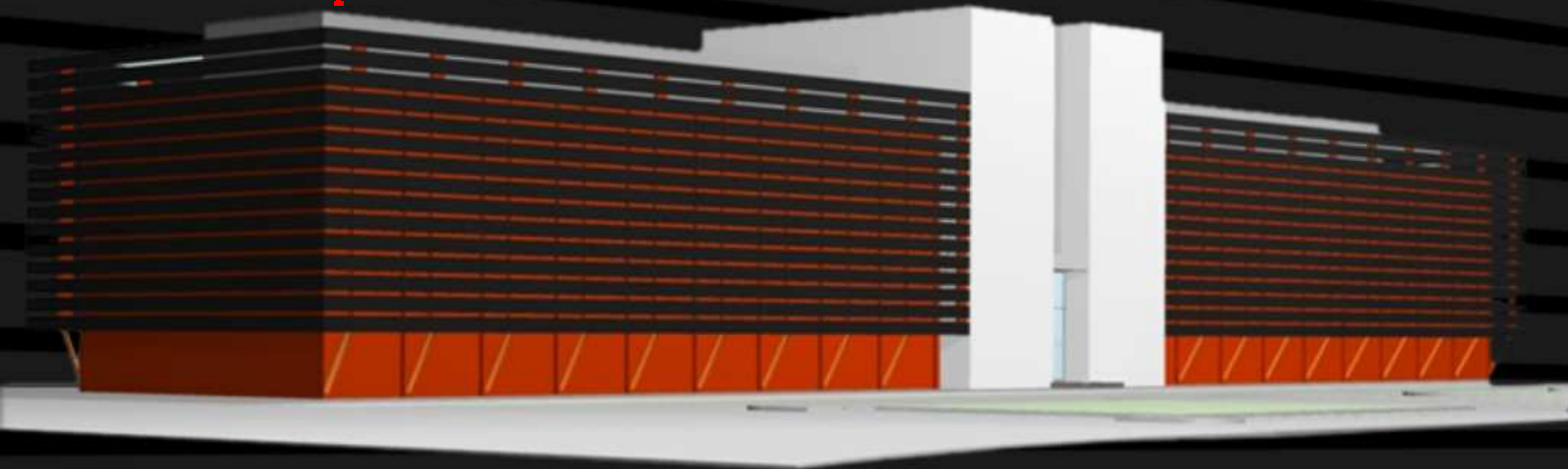
*✓ Frutto di un know how decennale*



# *Business Factory – la risposta adeguata*

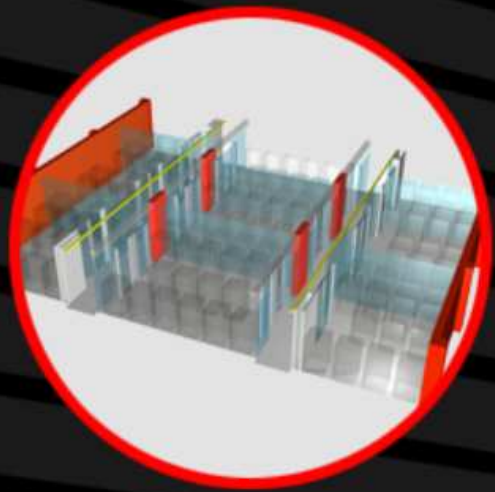
---

- ✓ Frutto di un know how decennale*
- ✓ Struttura pensata e realizzata per la sua funzione*

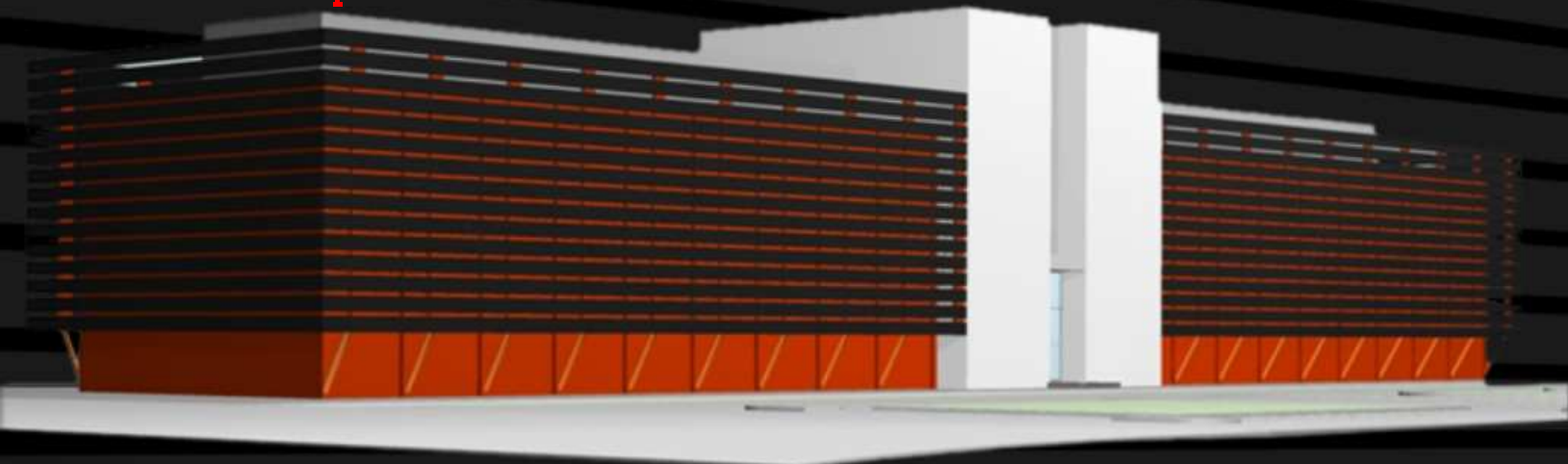


# *Business Factory – la risposta adeguata*

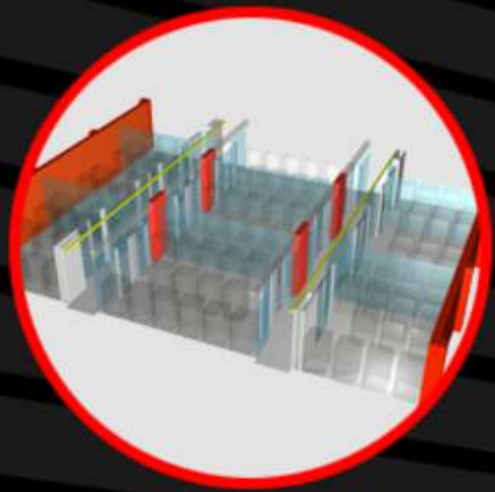
---



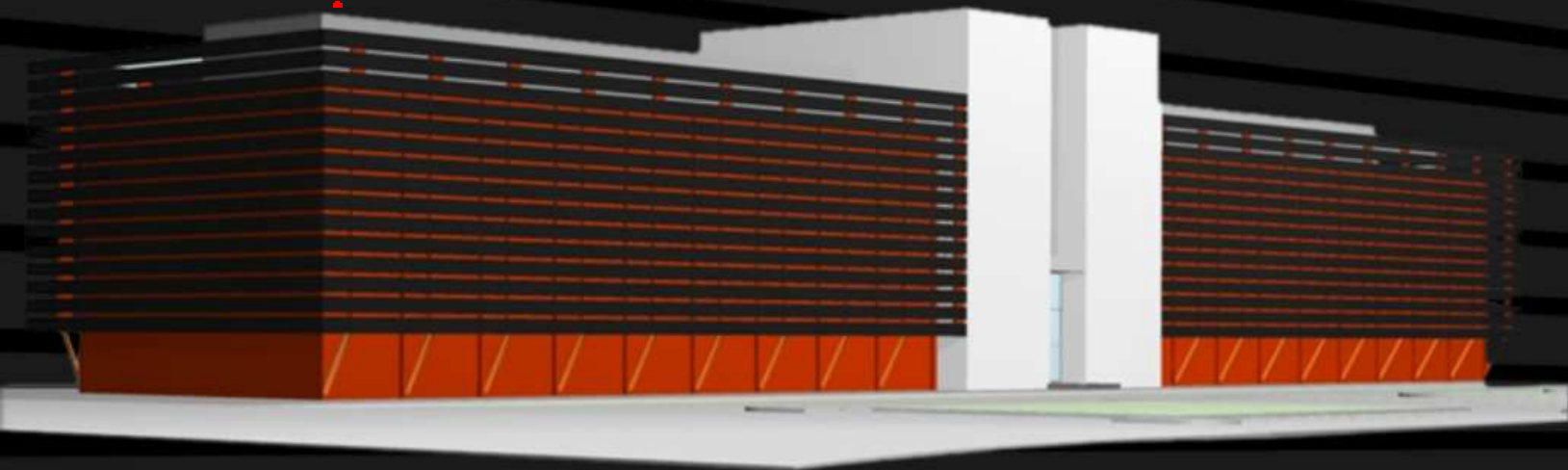
- ✓ Frutto di un know how decennale*
- ✓ Struttura pensata e realizzata per la sua funzione*
- ✓ Pensata per proteggere il patrimonio dei nostri Clienti*



# *Business Factory – la risposta adeguata*



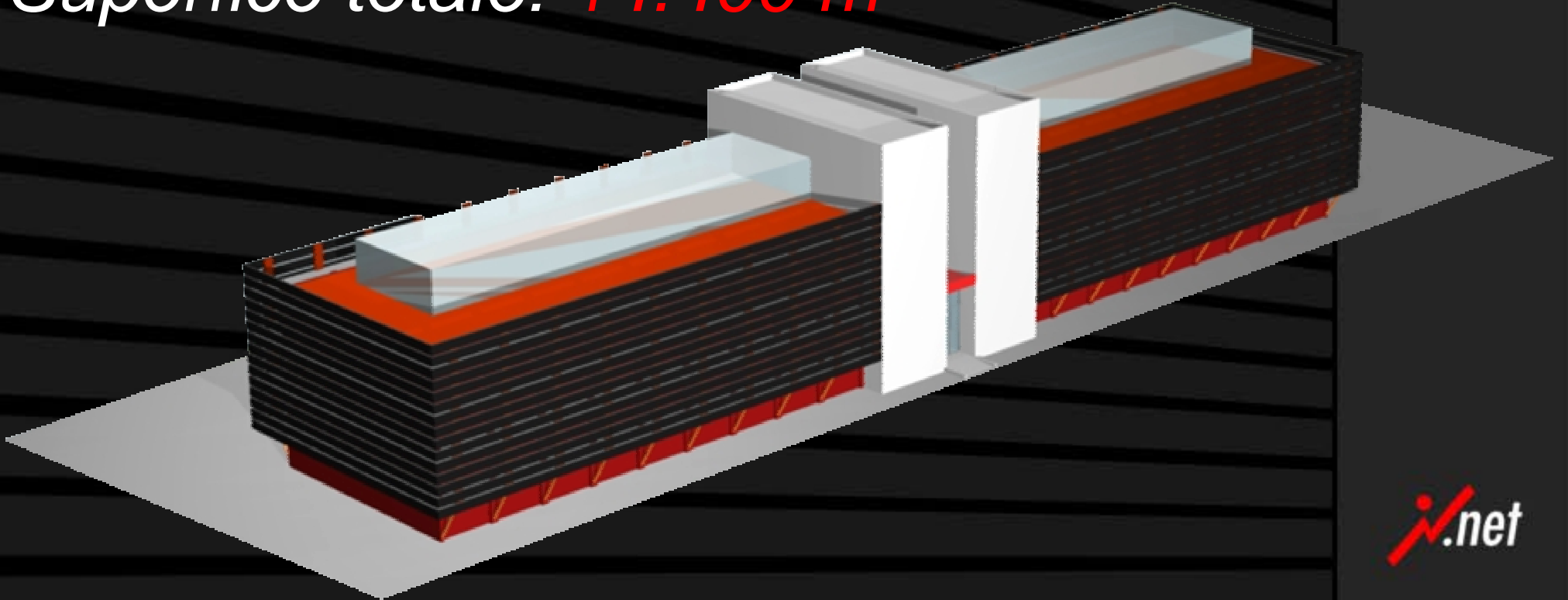
- ✓ Frutto di un know how decennale*
- ✓ Struttura pensata e realizzata per la sua funzione*
- ✓ Pensata per proteggere il patrimonio dei nostri Clienti*
- ✓ Disegnata per ogni tipo di azienda*



# Principali caratteristiche fisiche

---

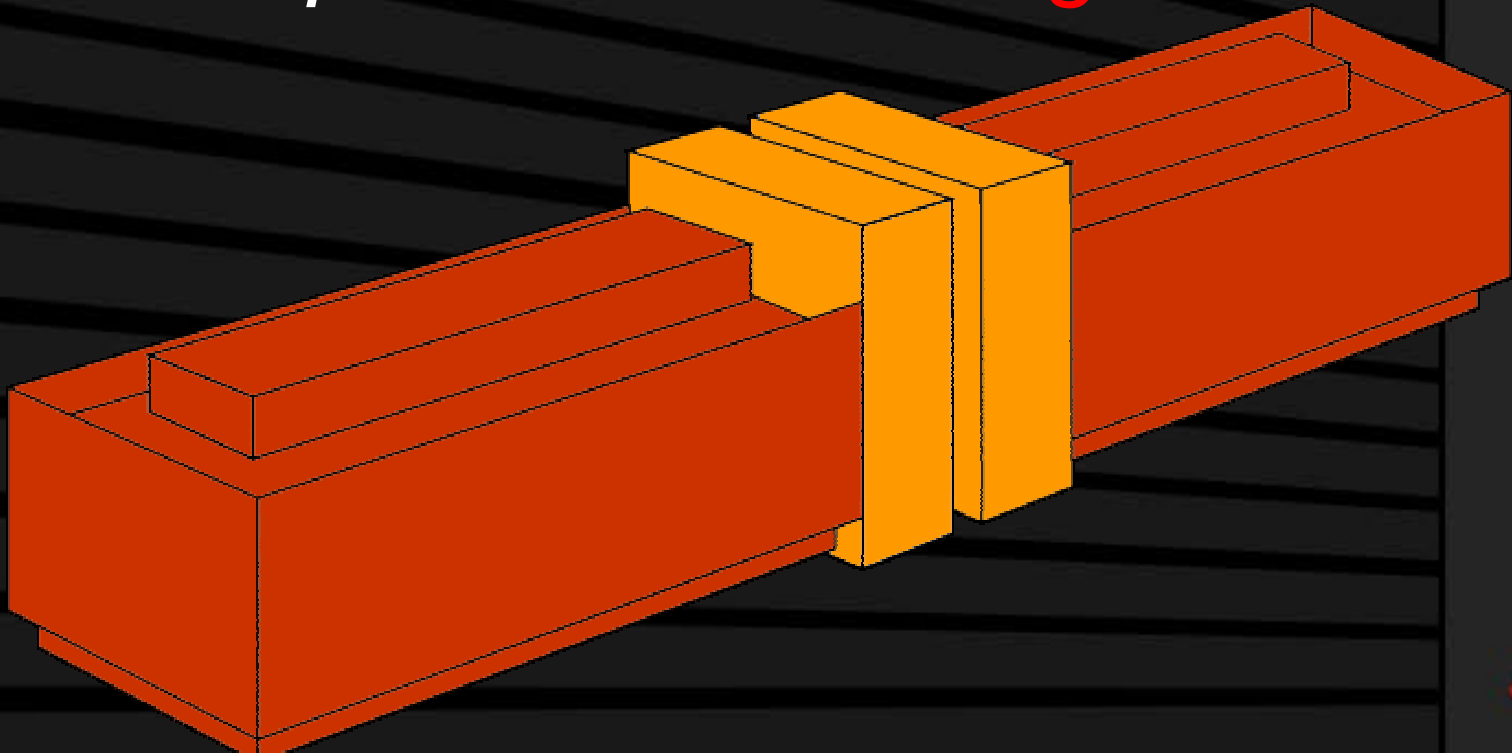
Superficie totale: **14.400 m<sup>2</sup>**



# *Principali caratteristiche fisiche*

---

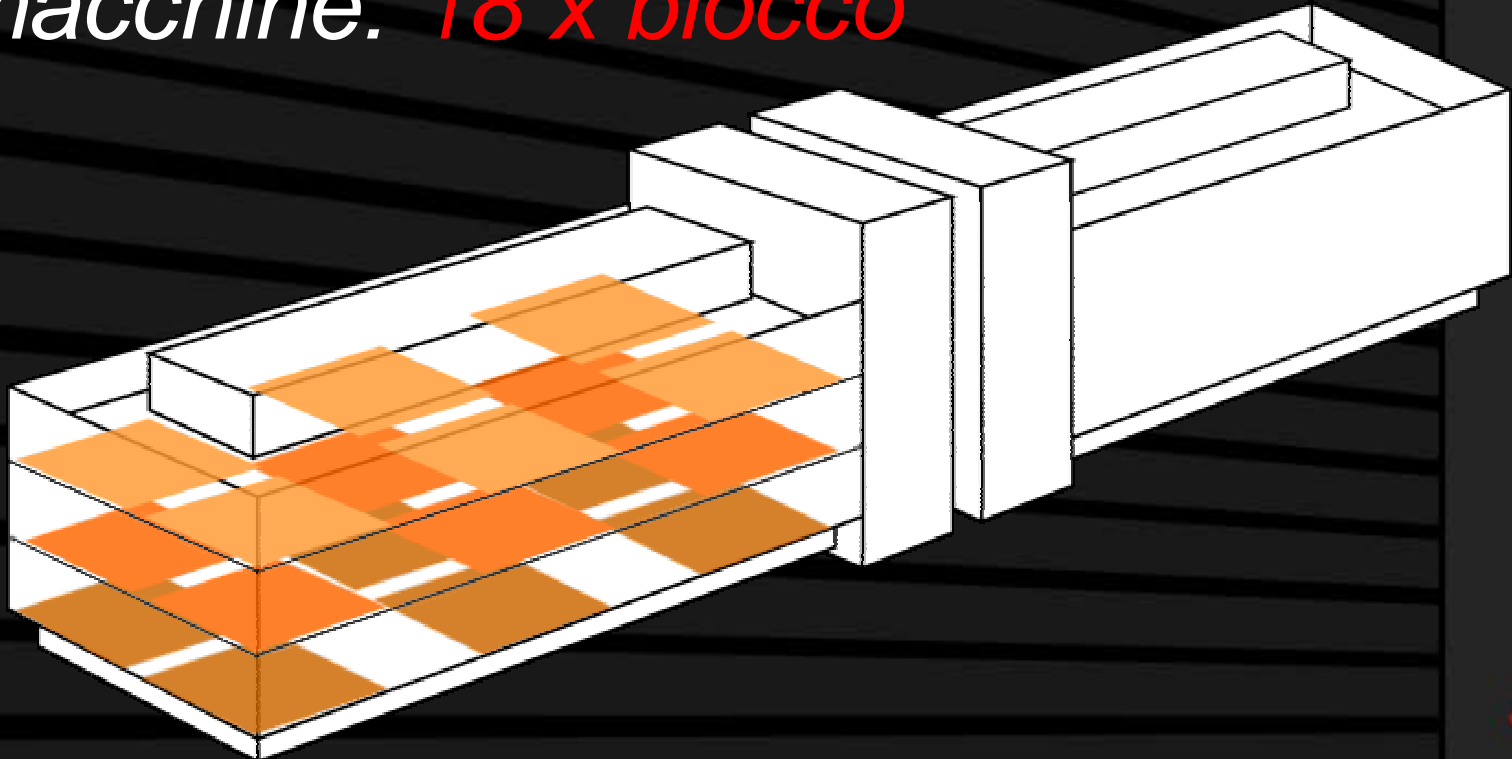
*Due edifici separati **ma in sinergia***



# Principali caratteristiche fisiche

---

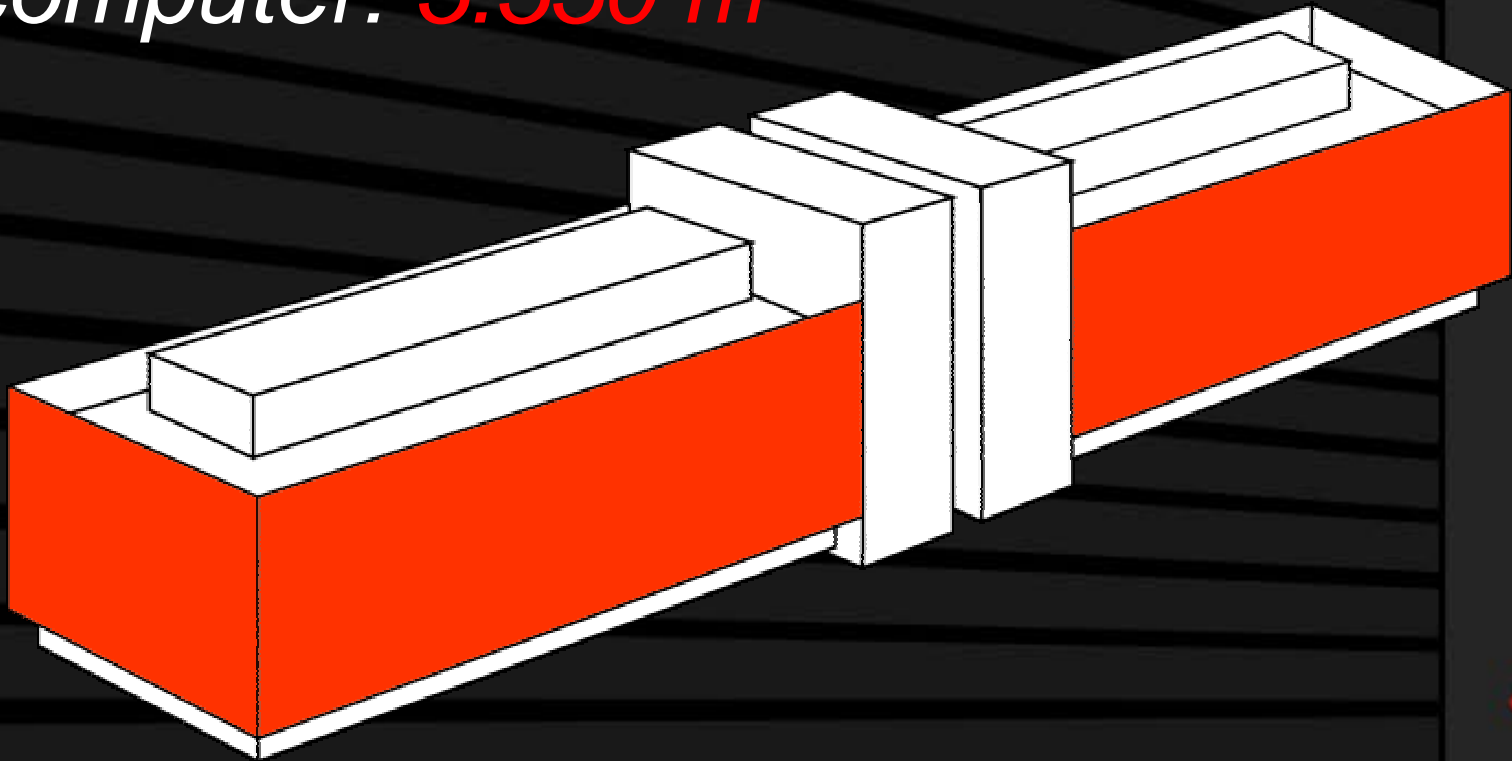
*Sale macchine: 18 x blocco*



# *Principali caratteristiche fisiche*

---

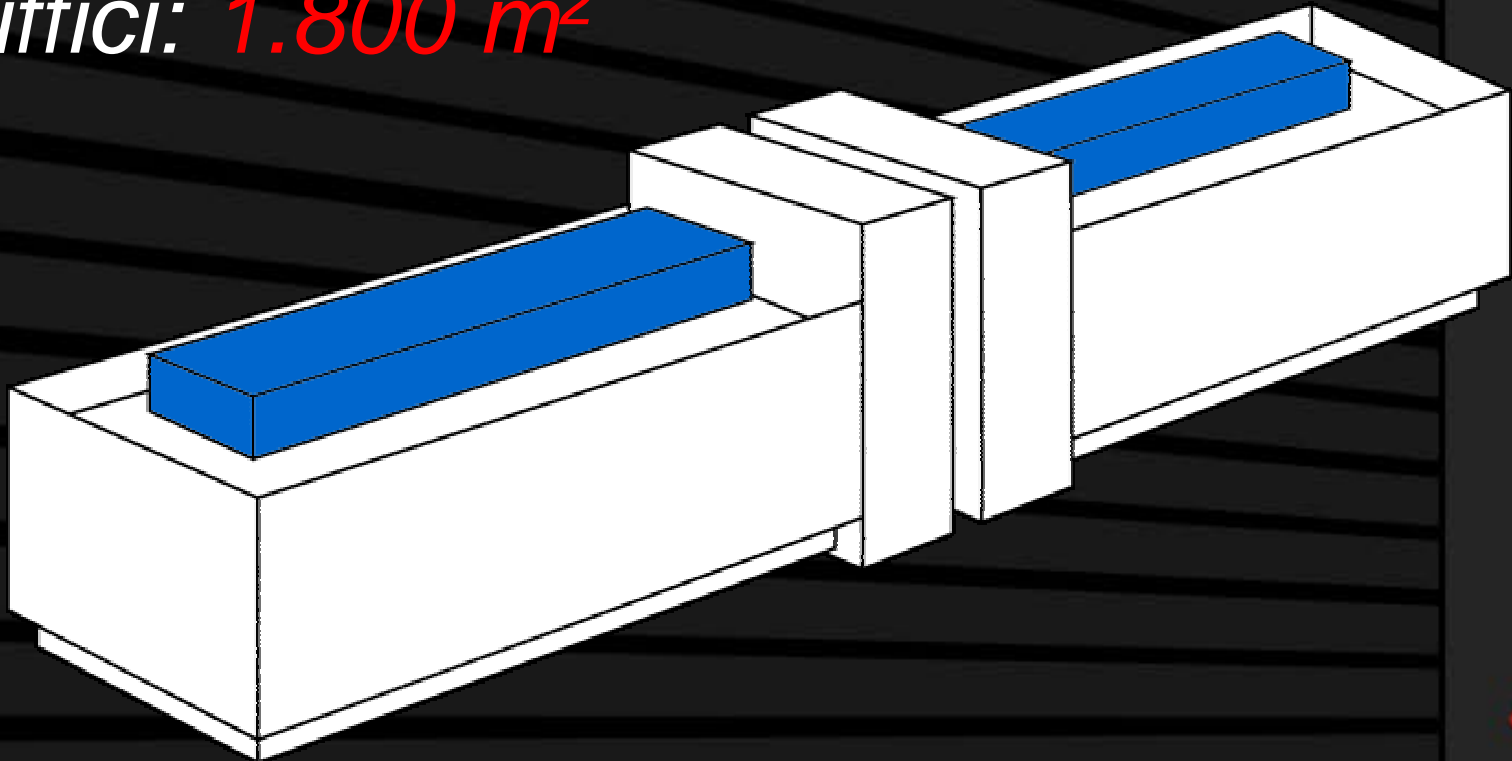
*Aree computer: 5.550 m<sup>2</sup>*



# Principali caratteristiche fisiche

---

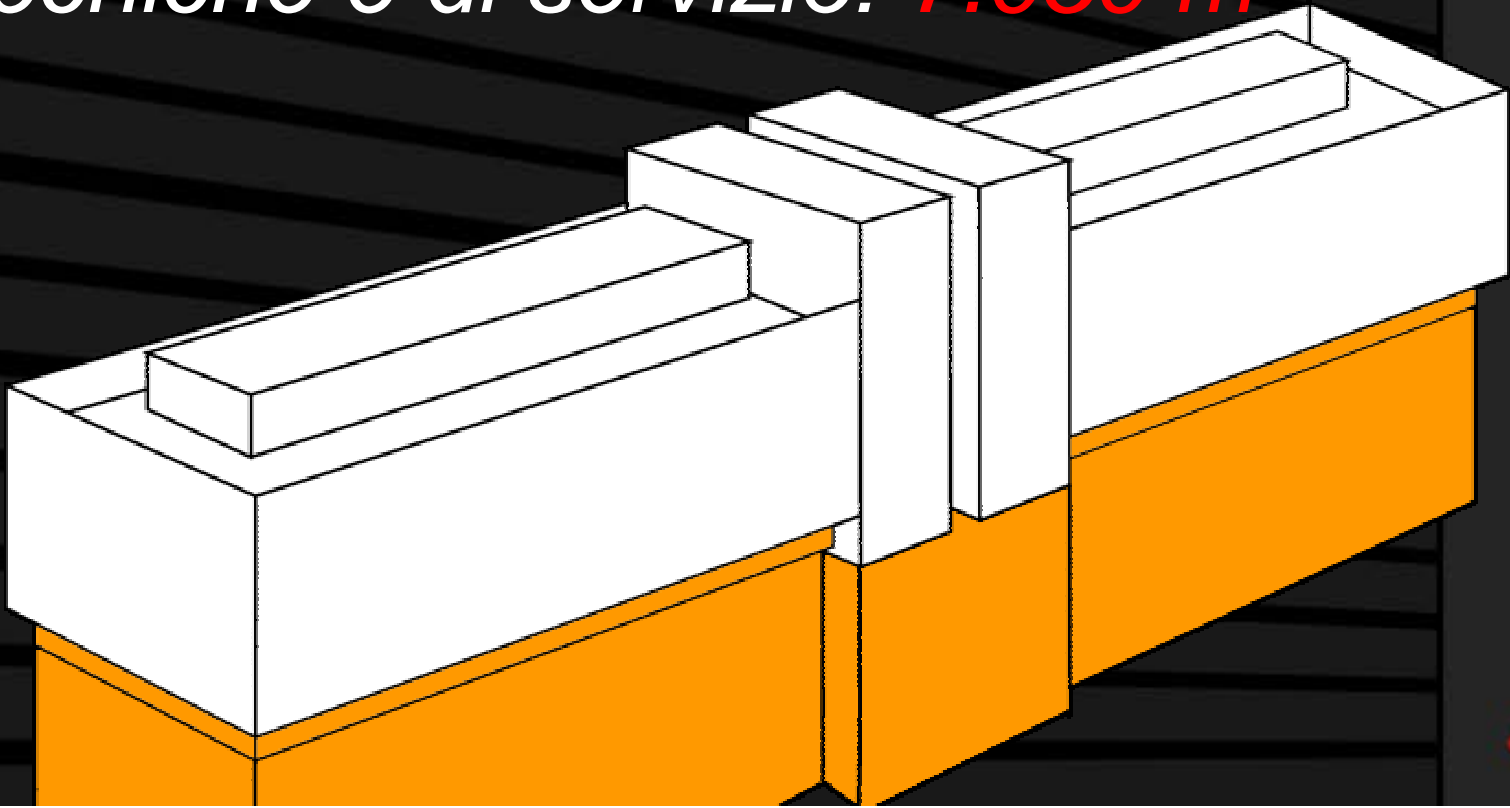
Aree uffici: **1.800 m<sup>2</sup>**



# *Principali caratteristiche fisiche*

---

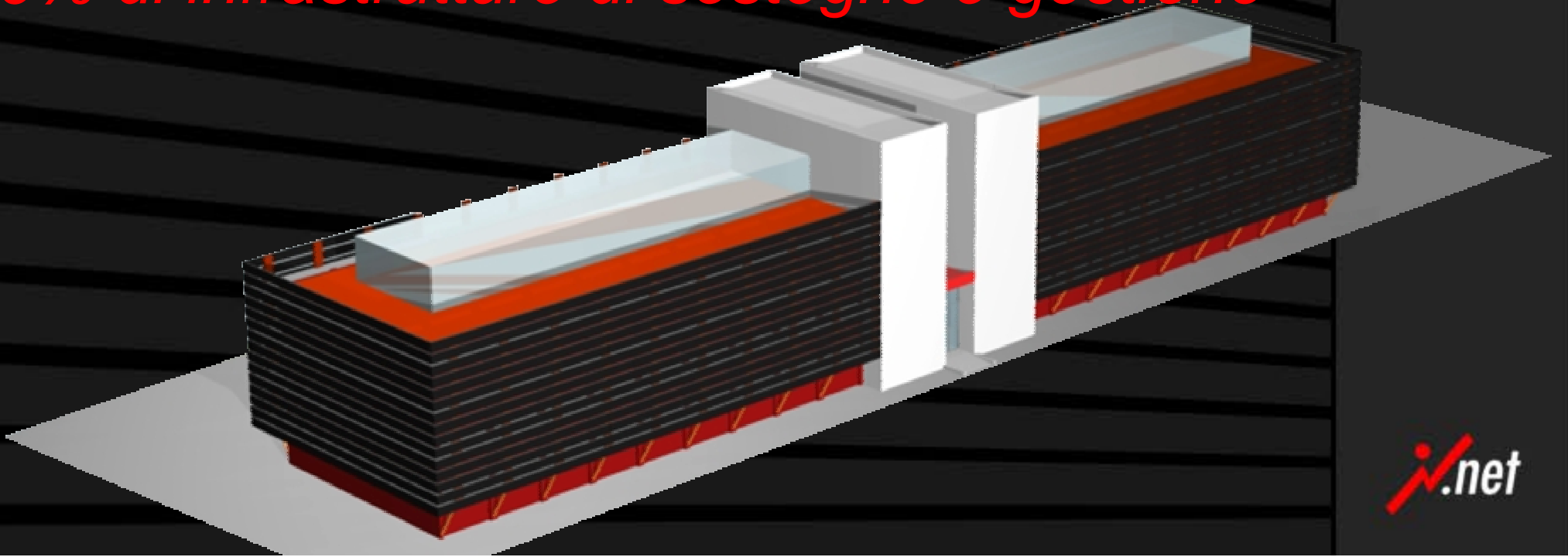
*Aree tecniche e di servizio: 7.050 m<sup>2</sup>*



# Principali caratteristiche fisiche

---

40% dedicati ai sistemi dei Clienti =  
60% di infrastrutture di sostegno e gestione



# Sicurezza passiva

- ✓ Protezione da attacchi esterni
- ✓ Costruzione suddivisa in due corpi di fabbrica autonomi
- ✓ Nessuna apertura verso l'esterno
- ✓ L'intero fabbricato coperto da uno scudo in cemento armato
- ✓ Struttura antisismica
- ✓ Fronte principale munito di barriere
- ✓ Locali nevralgici realizzati nel secondo anello
- ✓ Tutti i locali tecnici sono duplicati, uno per ogni lato



# Sicurezza

L'edificio dispone di un **sistema nervoso** che gli permette di “sentire” il suo stato di salute

- ✓ Flusso di energia nei vari sistemi e diversi compartimenti
- ✓ Temperatura degli ambienti
- ✓ Stato funzionamento degli apparati
- ✓ Persone che circolano nel complesso

# *Sicurezza*

---

## *Ottimizzazione e controllo*

- ✓ Monitoraggio temperature e umidità sale macchine*
- ✓ Monitoraggio temperature circuiti di condizionamento*
- ✓ Monitoraggio grandezze elettriche*
- ✓ Verifica corretto funzionamento sistemi*
- ✓ Gestione luci*
- ✓ Mantenimento del sistema di condizionamento*
- ✓ Registrazione costante degli eventi*

# Sicurezza

## Sistemi rivelazione

Le sale macchine sono attraversate nel controsoffitto nel pavimento tecnico da **2 sistemi VESDA**

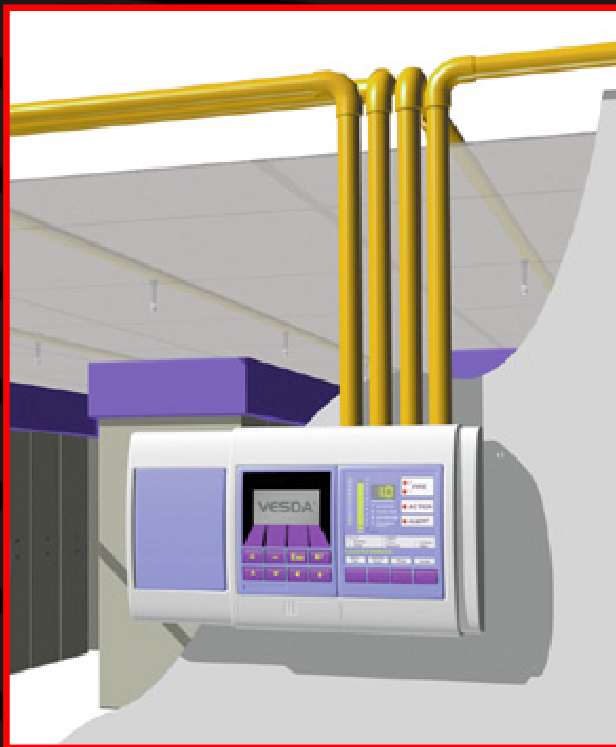
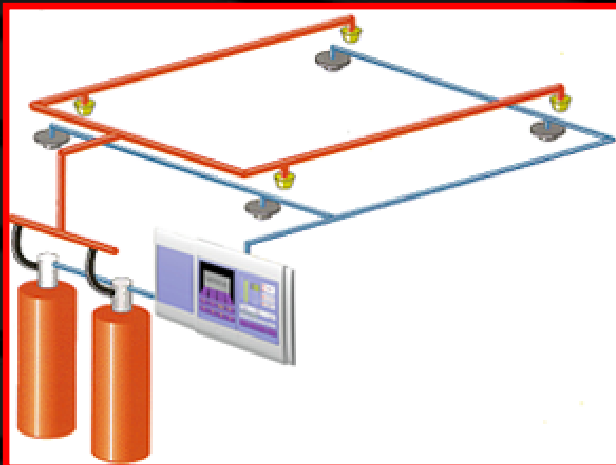
Analisi aria continua



Rilevazione molecole combuste



**Allarme**





# Sicurezza

## Sistemi di spegnimento

- ✓ 2 Sistemi di spegnimento automatico per piano
  - ✓ Sistema primario GAS INERGEN
  - ✓ Sistema secondario Sprinkler ad acqua – 4 l/min. al m<sup>2</sup>
- ✓ Sistemi di manichette su tutti punti dell'impianto
- ✓ Sistema Sprinkler a diluvio per i ballatoi – 10 l/min. al m<sup>2</sup>
- ✓ Sistema di idranti per tutto il perimetro
- ✓ 2 Vasche di accumulo con capacità di 300 m<sup>3</sup>



# Sicurezza

## Caratteristiche

- 756** Ugelli emissione Gas estinguente
- 324** Bombole da 80 litri a 300 BAR
- 60** Manichette antincendio
- 6** Idranti perimetrali
- 4.700 l/min** Erogazione motopompe
- 92** Sistemi rilevazione VESDA
- 350** Rilevatori puntuali
- 400** Dispositivi vari (ottici, acustici, sirene, pulsanti di azionamento)



# Sicurezza

---

## *Controllo movimento e accesso persone*

- 4** *Bussole d'ingresso con riconoscimento ottico*
- 98** *Telecamere da esterno ed interno*
- 118** *Contatti su varchi di accessi per antintrusione*
- 658** *Lettori di badge*
- 2** *Centrali di controllo*
- 2 Km** *Fibra ottica*
- 15 Km** *Cavi*



# *Sicurezza*

## *Caratteristiche*

*84* Linee di comunicazione per lettura grandezze elettriche ed ambientali

*2.450* Punti di rilevamento

*500* Sensori di presenza

*4 Km* BUS dati

*28 Km* Cavi segnale

# *Sicurezza*

---

## *Caratteristiche*

- 14 Sistemi PLC in rete*
- 2 Computer di supervisione*
- 2 Centrali antincendio*
- 1 Centrale di antintrusione*
- 2 Sistemi di videoregistrazione*

# Energia

---

## Potenza

**8 MW** Potenza massima installata nelle sale macchine

**15 kW** Potenza media al metro quadro

**2 MW** Per condizionamento, luci e servizi

**>10 MW** Potenza totale utilizzata

**on demand**

Siamo in grado di progettare  
la potenza disponibile

# Energia

## Sicurezza

*Generatori Diesel* Come sistema energetico ausiliario

*4 giorni* Autonomia serbatoi

*1 cabina elettrica* In ogni ala del palazzo

*5 TRAF0 da 2.500 kW* In ogni lato

*10 MW* Disponibili in ogni cabina

*6 UPS da 1.200 kW* In ogni ala del palazzo



# Energia

## Caratteristiche

**200 Km** Linee elettriche

**2 Km** Condotti elettrici in blindosbarra

**9.000** Corpi luminosi

**350** Quadri elettrici



# Un occhio attento all'ecologia



Per disperdere il calore utilizza **acqua di falda**. Le acque vengono riciclate e rese disponibili per **l'irrigazione agricola**.

- 12 Pozzi di 40m di profondità
- 50 l/s Capacità di aspirazione (cadauno)
- 5.000 kW Potenza frigorifera nominale
- 15 kW/m<sup>2</sup> Carico termico sopportato
- 22 °C Temp. ambiente sala macchine



*Business Factory*

*Managed Security &  
Business Continuity*