

#### INTERFACCIA SONDE, cod. AT13600/K



Consiste in un dispositivo collegabile ad una sonda di livello e ad un sistema remoto tramite linea seriale RS232. Dispone inoltre di un relè di allarme configurabile.

#### SOFTWARE XP, cod. AT01003



Sistema di controllo, monitoraggio e acquisizione dati applicabile ad ogni tipo di serbatoio e stoccaggio di liquidi. Consente l'impostazione dei parametri di comunicazione e dei serbatoi, delle tabelle di ragguaglio, degli allarmi. Permette inoltre la visualizzazione e la stampa delle giacenze e degli allarmi.

#### ACCESSORI

Cavo di connessione sonde | AT08604/XXX (XXX= 050 m o multipli)

Convertitore per collegamento seriale per distanze superiori a 15 m | AT12800/K

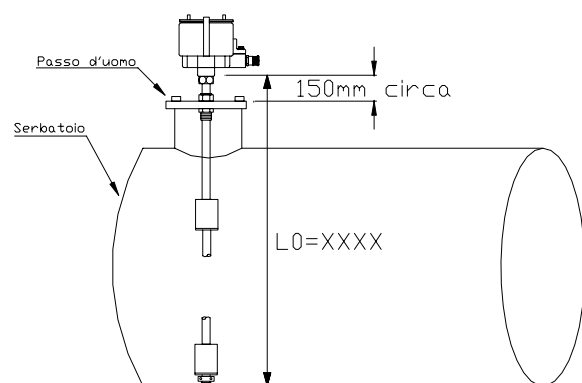
#### CODICI D'ORDINE

Sonda magnetostriativa Master Level con uscita seriale:

AT05404	/B: benzina /G: gasolio /P: propano (GPL) /S: solventi	/XXXX: altezza espressa in cm (passi di 5 cm), calcolata come da schema sotto riportato
---------	---	---

Sonda magnetostriativa Master Level con uscita analogica

AT05504	/B: benzina /G: gasolio /P: propano (GPL) /S: solventi	/XXXX: altezza espressa in cm (passi di 5 cm), calcolata come da schema sotto riportato
---------	---	---



DISTRIBUZIONE PER IL BRASILE

**emme**  
INFORMATICA

Emme Informatica S.r.l. - Via Vigonovese 79/G - 35127 Padova - Italia  
Tel. 0039 049 6988159 - P.I. 03619580289

*Nota: Assytech Srl, nel rispetto del proprio impegno qualitativo si riserva la facoltà di variare o modificare la propria produzione e i dati riportati nel seguente manuale.*

*Il presente catalogo non può essere riprodotto, neanche parzialmente, senza preventiva autorizzazione.*

## SONDE MAGNETOSTRITTIVE ANTIDEFLAGRANTI MASTER LEVEL



Antideflagrante



Le sonde di livello si basano su tecnologie di misurazione di tipo magnetostriativo.

Questa tecnica combina effetti magnetici (trasmissione senza contatto) con processi basati su ultrasuoni. La misurazione viene effettuata da un dispositivo, chiuso all'interno della sonda, che rileva, attivandolo, la durata dell'impulso di torsione generato dai due campi magnetici indotti dai magneti posti all'interno dei galleggianti. È proprio questa tecnica di misurazione dell'impulso che permette di determinare i valori di livello con un alto grado di precisione e di affidabilità.

Le sonde magnetostriative consentono di rilevare il livello 1 o 2 prodotti con peso specifico diverso e la loro temperatura tramite uno o più sensori distribuiti sulla lunghezza della sonda.

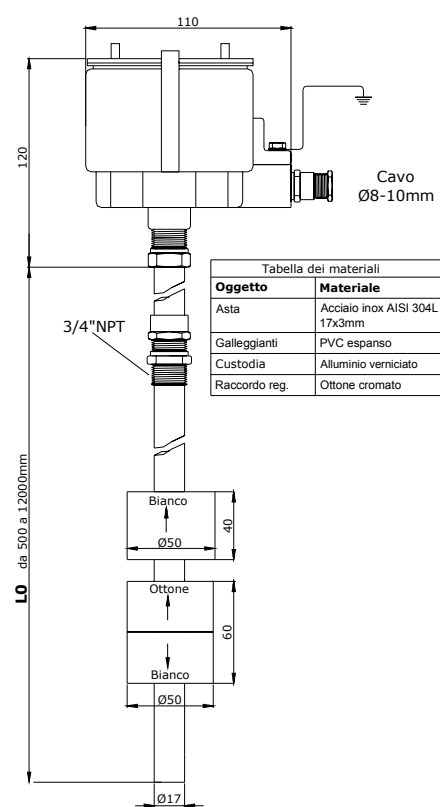
### Caratteristiche tecniche

Prodotto misurabile	Gasolio, benzina, propano (GPL), acqua
Precisione	± 0,5 mm sonda con uscita seriale ± 1 mm sonda con uscita analogica
Risoluzione	0,1 mm
Ripetibilità	± 0,1 mm
Precisione temperatura	± 0,5°C
Range di misura temperatura	-30°C ÷ +60°C
Temperatura operativa	-30°C ÷ +60°C
Temperatura immagazzinamento	-25°C ÷ +85°C
Esecuzione EX antideflagrante	II 1/2 GD EEx d IIC T6 ATEX CE

### Dimensioni

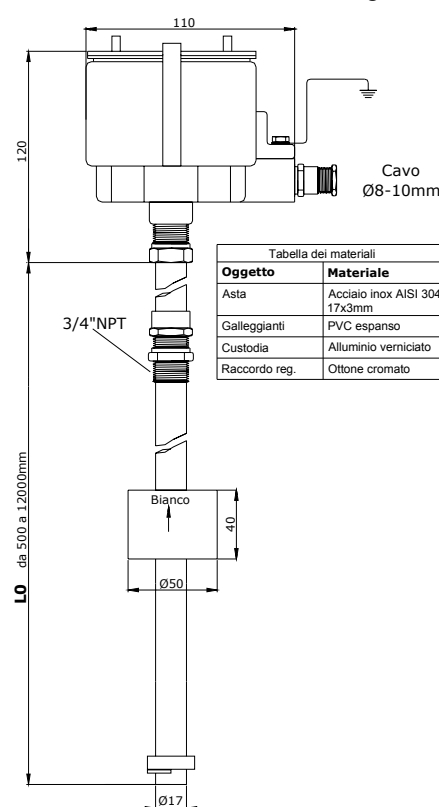
Corpo	Ø 110 mm
Galleggiante	Ø 50 mm (altre misure a richiesta)
Asta	Ø 17 mm
Altezza misurabile	500 ÷ 12000 mm

#### Sonda con uscita seriale



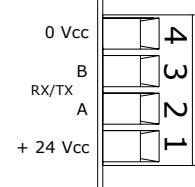
Oggetto	Materiale
Asta	Acciaio inox AISI 304L 17x3mm
Galleggianti	PVC espanso
Custodia	Alluminio verniciato
Raccordo reg.	Ottone cromato

#### Sonda con uscita analogica

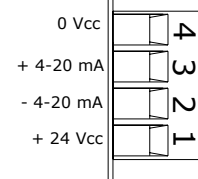


Oggetto	Materiale
Asta	Acciaio inox AISI 304L 17x3mm
Galleggianti	PVC espanso
Custodia	Alluminio verniciato
Raccordo reg.	Ottone cromato

#### Uscita seriale

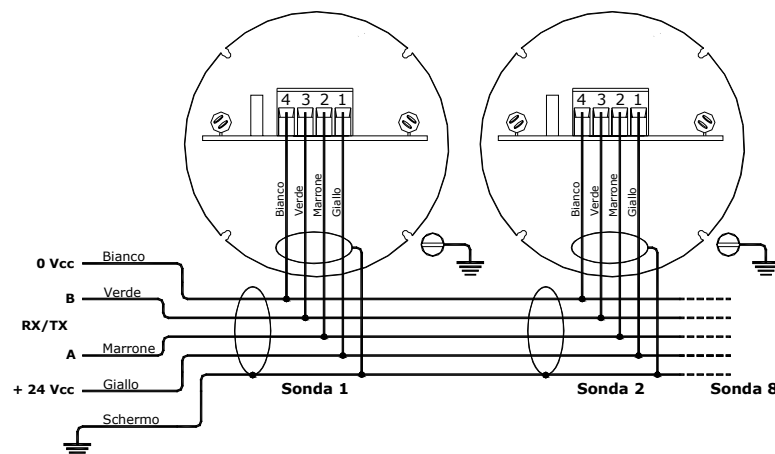


#### Uscita analogica 4-20 mA



**Attenzione**  
Il segnale 4-20 mA deve essere separato dall'alimentazione. Non mettere in comune il negativo dell'alimentazione con il negativo del segnale 4-20 mA.

### Collegamento elettrico sonde con uscita seriale



### GALLEGGIANTI

Disponibili in varie versioni, per i prodotti petroliferi sono utilizzati normalmente i tipi in PVC espanso.

GALLEGGIANTE PRODOTTO (benzina, gasolio)  
**cod. AT05904**  
(h=40 mm, Ø interno 19 mm, Ø esterno 50 mm)



PVC espanso

GALLEGGIANTE PRESENZA ACQUA  
**cod. AT06004**  
(h=60 mm, Ø interno 19 mm, Ø esterno 50 mm)



PVC espanso

#### GALLEGGIANTE GPL

h=80 mm, Ø interno 19 mm; Ø esterno 56 mm **cod. AT06204/1**  
h=40 mm, Ø interno 19 mm; Ø esterno 200 mm **cod. AT06204/2**



PVC espanso

#### GALLEGGIANTE PER SOLVENTI

(h= 55 mm, Ø interno=19 mm, Ø esterno=50 mm, p.s. 600 Kg/m³)



Acciaio inox

### FUNZIONAMENTO DEL SENSORE

LEVEL PLUS è un sensore di prossimità che funziona come un galleggiante apportando ulteriori vantaggi al sistema. Il valore assoluto rilevato è subito disponibile, anche dopo un'interruzione di funzionamento. I livelli di riempimento vengono rilevati direttamente. La sonda non necessita di manutenzione né di tarature.

La sonda è costituita dal rilevatore inserito nel tubo d'immersione per livelli di riempimento fino a 3,8 m. Fanno parte della versione standard cinque elementi termosensibili per la rilevazione contemporanea delle diverse temperature. Nella testa del sensore è assemblata l'elettronica per l'interpretazione dei dati racchiusa in una solida scatola d'alluminio presso fuso con rivestimento in resina epossidica.

I galleggianti rappresentano l'unica parte mobile del sensore. Essi scorrono agevolmente sul tubo d'immersione ed i magneti in essi incorporati originano nella loro corsa l'impulso di torsione sul rilevatore. Scegliendo il galleggiante adatto è quindi sufficiente un unico sensore per effettuare misurazioni sia sul prodotto che sullo strato di separazione tra i due liquidi.

### CENTRALINA DI MONITORAGGIO SERBATOI COMPATTA MASTER LEVEL



Centralina compatta Master Level v. remota



Centralina compatta Master Level v. Stand Alone



Centralina compatta Master Level v. Stand Alone con stampante

Sistema racchiuso in un contenitore di metallo da parete in versione Stand Alone o remota interfacciabile a PC. La versione base permette la gestione di 8 sonde di livello, 4 ingressi per sensori esterni e 4 relè con uscite programmabili.

Grazie alle avanzate tecnologie del software, il sistema può essere configurato per adempiere a una serie differenziata di funzioni (monitoraggio, report, allarme, ecc.) in base alle caratteristiche e alle esigenze dell'impianto.

Composizione codice: AT05804/X/X/X

AT05804	Base codice
X	X=4: 4 ingressi/uscite; X=8: 8 ingressi/uscite
X	X=R: remota; X=A: Stand Alone; X=B: Stand Alone con stampante
X	X=S: seriale; X=C: con modem commutato; X=G: con modem GSM; X=M: con modem per messaggi vocali